

ELEGANCE – *ITERSONILIA PASTINACAE* EN CULTURE DE PANAIS

AUTOMNE 2017

OBJECTIFS DES ESSAIS

Itersonilia pastinacae ou chancre noir du panais, est un champignon qui se transmet par les semences et par le sol. Il présente un cycle assez particulier. Lorsque les conditions de température et d'humidité sont idéales, le champignon – alors présent sur le sol – est projeté sur les feuilles du panais. Il va alors se multiplier et induire un jaunissement des feuilles. Puis, il retombe au sol. Si, lors de sa chute, il retombe sur le collet d'un panais, il va s'y multiplier et y développer un chancre noir. Les dégâts peuvent s'élever à plus de 50% de la récolte. Aucune solution n'est pour le moment recensée. L'essai réalisé en 2016 avec l'application de micro-organismes tel que des trichoderma au sol a montré des résultats encourageant. L'essai est donc réitéré en 2017 pour valider les résultats de gestion du champignon par compétition avec un autre champignon ou bactérie dans le sol.

MATERIEL ET METHODES

- Espèce : Panais – variété Albion
- Système : Plein champ
- Patrice Besnard, Neullé (49)

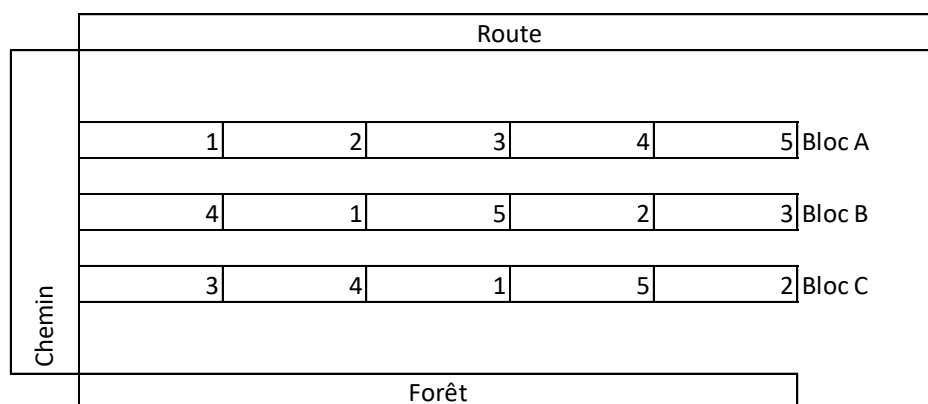
Modalités

- Modalité 1 (Koppert)
- Modalité 2 (Agrauxine)
- Modalité 3 (Certis)
- Modalité 4 (Kanne)
- Modalité 5 TNT Témoin non traité

Volume de bouillie: 400l/ha puis 600l/ha à partir du début de la tubérisation.

Plan de l'essai et environnement parcellaire

Dispositif: essai en bloc à 3 répétitions. Chaque parcelle élémentaire mesure 20ml minimum, soit 60ml par modalité.



La parcelle d'essai est disposée en planche à raison de 4 rangs de panais/planche. La densité de semis est de 17 graines/ml.

L'essai est semé le 26/06 et récolté au 31/10.

Variables mesurées

Suivi de la température du sol

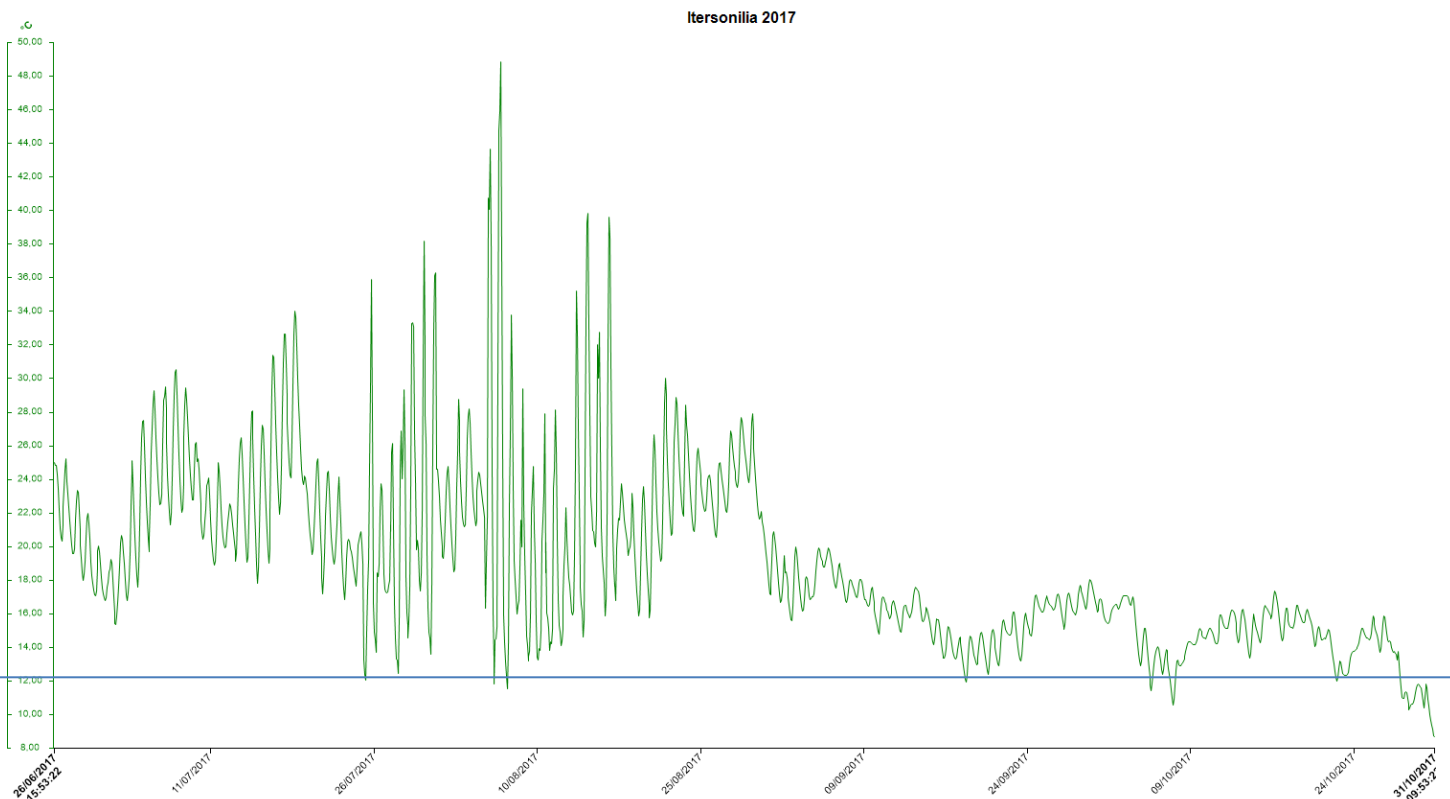
- Un enregistreur de la marque Kimo avec une sonde pour le sol est installé tout au long de l'essai pour mesurer la température du sol par jour.

A la récolte : mesure de la qualité des racines de panais

- Gradient de dégâts : 0 = pas de dégâts ; 1 = taches sur feuilles; 2 = tache sur racine, racine non commercialisable.
- Poids des racines et nombre de racine sur 4ml de planche sur les 2 rangs du milieu (2ml au final) afin de mesurer un éventuel impact (négatif ou positif) sur les racines dans chaque parcelle élémentaire
- D'une manière générale, aucun plant n'est récolté dans les bordures.

RESULTATS

Température du sol

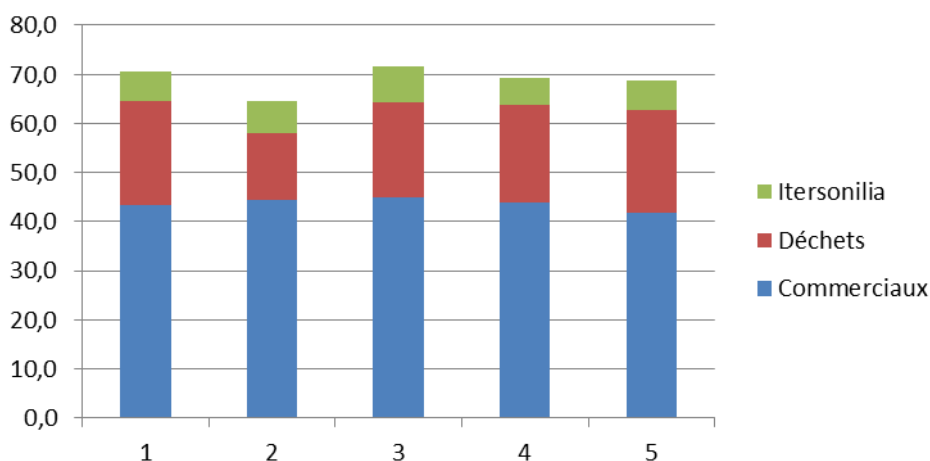


Le sol est resté pendant la majorité de la culture au-dessus de 12°C.

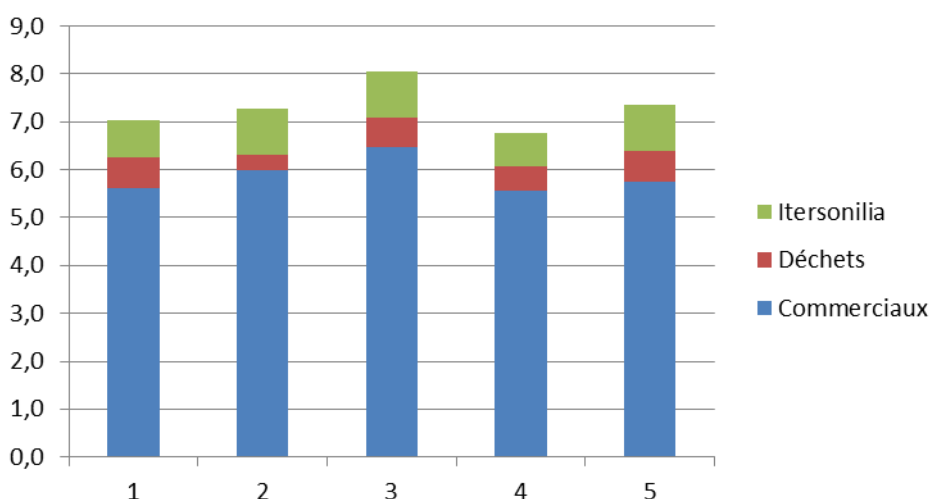
Observation feuillage

Une observation du feuillage est réalisée le 10 octobre. Il n'y a pas de différence entre les modalités. La majorité des parcelles élémentaires ont un pourcentage de tâches foliaires entre 0 et 5.

Répartition du nombre moyen de racines sur 2ml par modalité



Répartition du poids moyen sur 2ml par modalité



Les dégâts s'élèvent à 14% dans le témoin non traité. La pression est faible. Il n'y a pas de différence significative entre les différentes modalités. Les symptômes sur racines sont faibles et naissants. La récolte est trop précoce par rapport à l'expression de la maladie.

DISCUSSION

L'essai est semé à la même date que celui de 2016 mais la récolte est intervenue deux mois plus tôt. Les symptômes sur racines sont faibles et naissants. La récolte est trop précoce par rapport à l'expression de la maladie d'où le fait qu'on ne ressorte rien de l'essai. Il serait néanmoins intéressant de réitérer l'essai avec une récolte tardive pour voir la maladie s'exprimer à des degrés plus importants.